

# 工場概要

日本工業規格製品認証取得工場

認証番号：GB0307124

高強度コンクリート認定番号：MCON-4141

株式会社 真尾商店

東京都八王子市横川町 720-4

TEL 042-626-2321 FAX 042-626-2320

## 1.会社概要

商号 株式会社 真尾商店  
会社設立 昭和41年11月、有限会社 真尾商店を設立  
平成10年12月、株式会社 真尾商店に企業形態の変更  
資本金 20,000,000円  
所在地 〒193-0823  
東京都八王子市横川町720-4  
TEL 042-626-2321 FAX 042-626-2320 (総務・出荷)  
TEL 042-626-2376 FAX 042-626-2386 (試験)  
営業品目 生コンクリートの製造販売

## 2.役員

代表取締役 真尾 邦俊  
取締役 真尾 里子  
監査役 真尾 佳代子

## 3.会社の沿革

昭和41年11月 東京都八王子市横川町723に、有限会社 真尾商店を設立。  
業務内容：建材の販売  
資本金：150万円  
敷地面積：4,290㎡

昭和43年 6月 同所にて半自動計量方式傾動型0.5m<sup>3</sup>プラント完成。普通コンクリートの製造販売を開始。

昭和49年10月 主要製造設備の変更。（ミキサ容量0.75m<sup>3</sup>）

昭和57年 9月 主要製造設備の変更。（強制攪拌一軸練りミキサ1.5m<sup>3</sup>）

昭和59年 5月 資本金を500万円に増資。

昭和59年12月 JIS A 5308「レディーミクストコンクリート」（普通コンクリート・舗装コンクリート）のJIS表示認定を取得。  
認定年月日：昭和59年12月24日  
認定番号：384120

平成10年12月 株式会社 真尾商店に企業形態の変更  
資本金を20,000,000円に増資

平成17年 1月 主要製造設備の変更。（強制二軸練りミキサ1.7m<sup>3</sup>）

平成19年 9月 新JISマーク制度により日本工業規格製品認証取得  
認証番号 GB0307124

平成19年11月 日本工業規格製品認証（新JISマーク）にて出荷開始

平成21年10月 高強度コンクリート認定取得（認定番号：MCON-2162）

平成31年 3月 高強度コンクリート認定取得（認定番号：MCON-4141）

#### 4. 工場概要

日本工業規格製品認証番号	GB0307124
JIS規格番号、名称及び	レディーミクストコンクリート
JISの種類又は等級	普通コンクリート
許可年月日	平成19年9月5日

高強度コンクリート

認定日：平成31年3月6日

認定番号：MCON-2162

普通ポルトランドセメント 39~60N/mm<sup>2</sup>

中庸熱ポルトランドセメント 39~60N/mm<sup>2</sup>

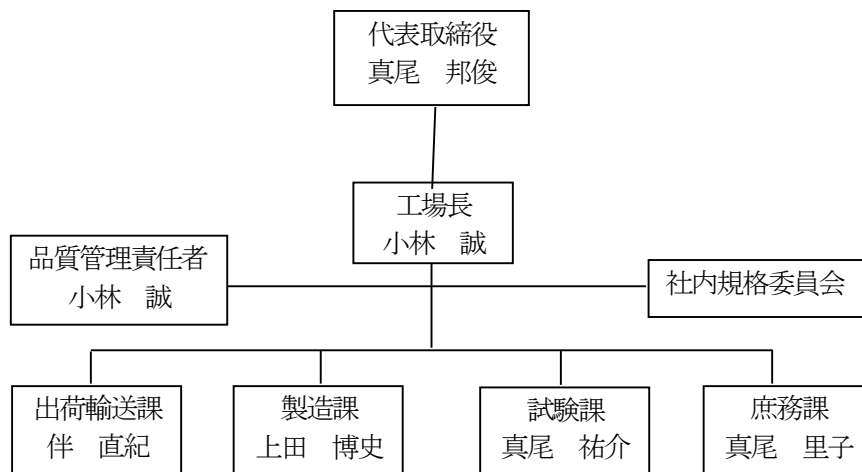
生コン向け賠償責任保険加入済

#### 5. 加盟組合

東京都生コンクリート工業組合

全国生コンクリート品質監査会議 (適)マーク承認工場

## 5. 工場組織図



## 6. 資格一覧

資格名称	氏名
品質管理推進責任者	小林 誠
	真尾 邦俊
	真尾 祐介
コンクリート主任技士	真尾 祐介
コンクリート技士	小林 誠
	真尾 邦俊
	長沼 宏明
	伴 直紀
東京都公害防止管理者	小林 誠
	真尾 邦俊
特定化学物質作業主任者	小林 誠
	真尾 邦俊

7.使用材料の銘柄・種類・産地

種 別	種 類	生 産 者	銘柄・産地
セメント	普通ポルトランドセメント	太平洋セメント(株)	秩父、埼玉、熊谷工場
	早強ポルトランドセメント		熊谷工場
	高炉セメントB種		熊谷、埼玉工場
	中庸熟ポルトランドセメント		熊谷工場、東京SS
細骨材	砕砂	菱光石灰工業(株)	八王子市美山町
	山砂	(株)秀栄	成田市
粗骨材	砕石 2005	菱光石灰工業(株)	八王子市美山町
練混ぜ水	地下水・上澄水	—	—
化学混和剤	A E減水剤標準形 I 種	(株)フローリック	フローリック SV
	A E減水剤遅延形 I 種	(株)フローリック	フローリック RV
	A E減水剤標準形 I 種	日本シーカ(株)	プラストクリート NC
	A E減水剤遅延形 I 種	日本シーカ(株)	プラストクリート R
	高性能A E減水剤標準形 I 種	日本シーカ(株)	シーカメント 1100NT
	高性能A E減水剤遅延形 I 種	日本シーカ(株)	シーカメント 1100NTR

8.主要製造設備

		設備・装置の名称	公称能力
練り混ぜ		(株)北川鉄工所製、強制二軸形 (ジクロス)	1.7 m <sup>3</sup> (*192 m <sup>3</sup> /h)
積み込み		(株)北川鉄工所製、コンクリートホッパー	2.0 m <sup>3</sup>
計 量	セメント	計量器、(株)北川鉄工所製、ロードセル式	20~1200kg
	細骨材 (砕砂)		20~1500 kg
	細骨材 (山砂)		10~700 kg
	粗骨材		20~2000 kg
	水		5~400 kg
	混和剤		0.2~15 kg×2

\*実際の出荷量は 100 m<sup>3</sup>/h となります

9.貯蔵設備

	設備名称	形式	公称能力	台数
セメントの保管及 び供給	セメントサイロ	鋼板製	N 100 t	1
			B B 100 t	1
			H 又はM 70 t	1
	セメント貯蔵ビン	鋼板製	2 t	1
			1 t	2
水・混和剤の保管	地下水タンク	F R P 製	10 m <sup>3</sup>	1
	上澄水槽	コンクリート製	30 m <sup>3</sup>	1
	化学混和剤タンク	F R P 製	4000ℓ	3
			3000ℓ	1
骨材の保管	骨材ストックヤード (上屋付)	コンクリート製	砕砂 200 m <sup>3</sup>	1
			砕砂 60 m <sup>3</sup>	2
			山砂 40 m <sup>3</sup>	2
			砕石 200 m <sup>3</sup>	1
			砕石 70 m <sup>3</sup>	1
	鋼板製	山砂 15 m <sup>3</sup>	1	

10. 試験検査設備

設備名称	形式	公称能力
品質管理コンピューター	スミテム SUPER XL-Q	—
耐圧試験機	(株)前川試験機製作所 アムスラー型	2000 k N
恒温養生槽	谷藤機械工業 TC-320	7 m <sup>3</sup>
自動型枠脱型機	新和製作所(株)	60 本/h
(株)マルイ 供試体自動研磨機		
その他コンクリート及び骨材試験に関する器具一式		

11. 生コン処理設備

設備名称	形式	公称能力
トロンメル分級機	赤江機械工業(株) BT2型	5 m <sup>3</sup> /h
自動脱水装置	谷井工業(株)TK-100AS	10 m <sup>3</sup> /h

12. 排水処理設備

設備名称	形式	公称能力
排水中和装置	エレボン化工機(株) PB-03型	3 m <sup>3</sup> /h

13. 運搬車両

- 10 t 車 常駐 10 台 (その他庸車あり)
- 8 t 車 常駐 7 台 (その他庸車あり)
- 3 t 車 常駐 1 台 (その他庸車あり)

14. 工場配置図

